

“

Ice Recovery Gel exerce un pouvoir apaisant et régénérant.

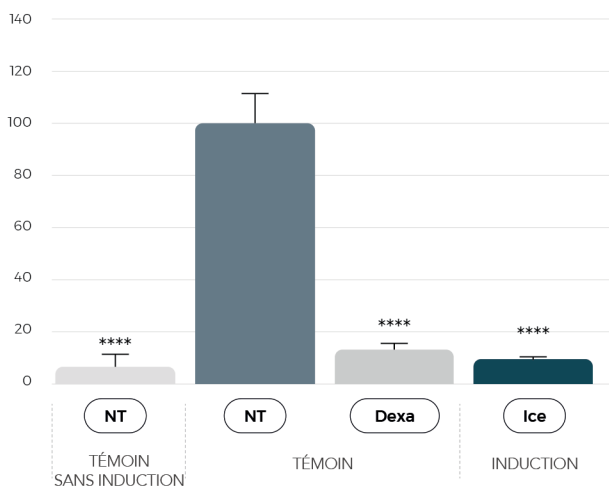
”

Effet clinique 9

Niveaux d'IL-6 et d'IL-8 dans les fibroblastes induits par le TNF- α et l'IFN- γ (HDF) après 24 heures d'exposition à ICE. Pourcentage d'IL par rapport aux cellules non traitées et induites. Moyenne \pm Ecart-type.

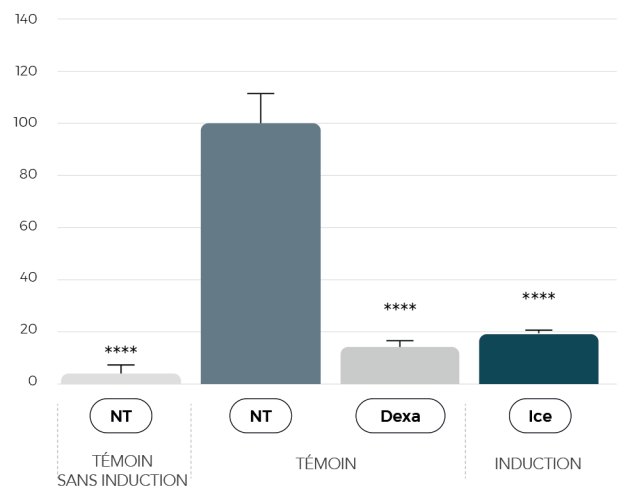
% IL-6 HDF INDUIT AVEC DU TNF- α ET IFN- γ

%IL-6 (par rapport au NT induit)



% IL-8 HDF INDUIT AVEC DU TNF- α ET IFN- γ

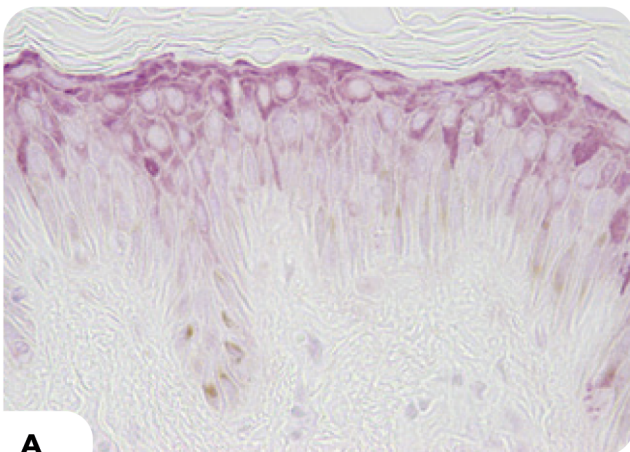
%IL-8 (par rapport au NT induit)



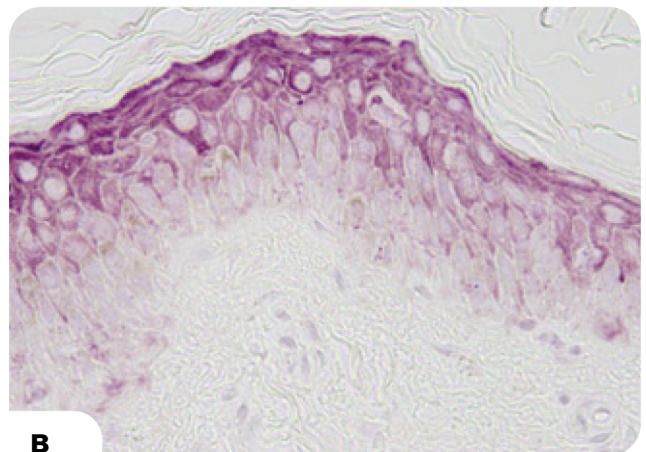
* NT : non traité
* Dexa : Dexaméthasone
* Ice : Ice Recovery Gel

Effet clinique 10

Étude "ex vivo" sur des explants traités ou non par voie topique avec de l'Ice. Témoin (A) et traité à l'Ice (B). Quantification de l'involucrine par immunomarquage à 8 jours. On observe un niveau plus élevé d'involucrine (B).



A



B