

“

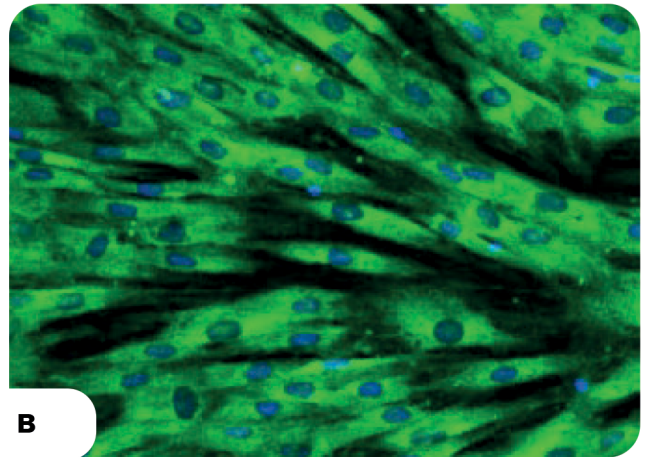
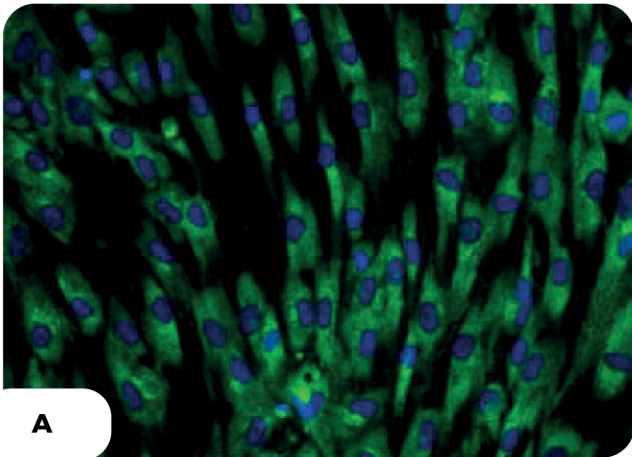
La crème Anti-Stretch Mark aide à prévenir et à atténuer l'apparence des vergetures

”

Effet clinique 8

Images microscopiques. En bleu, les noyaux des fibroblastes et en vert, la décorine. Sur l'image B (après exposition au produit), on peut observer une augmentation de la synthèse de la décorine.

STIMULATION DE LA SYNTHÈSE DE LA DÉCORINE



Une combinaison idéale

La combinaison de la **Crème Silhouette Firming** et de la **Crème Anti-Stretch Mark** permet de tonifier, d'hydrater et de raffermir la peau du corps, tout en aidant à améliorer l'apparence des vergetures, réduire les imperfections et accroître l'élasticité de la peau.

