

# Ceuticals

Le pouvoir de la dermocosmétique  
dans votre centre de bien-être



# INDIBA : 40 ans d'histoire en médecine régénérative

INDIBA® est une entreprise de technologie médicale (MedTech) innovante, située à Barcelone. Nous sommes reconnus à l'échelle nationale et internationale grâce à nos dispositifs de radiofréquence de 448 kHz. Ces derniers ont propulsé INDIBA en tête du marché dans des secteurs tant variés que la médecine esthétique, la dermatologie, la chirurgie plastique, la rééducation et la physiothérapie.

Notre réussite découle d'une collaboration étroite avec des médecins et des spécialistes de renom. Sur une base scientifique de 300 études publiées, nous attestons l'efficacité de nos produits. Sur la base de cette expérience et de ces succès cliniques, INDIBA crée la **division Pharma**, qui utilise ses connaissances avancées

en médecine régénérative pour développer des cosmétiques et des nutricosmétiques de pointe destinés aux soins du visage et du corps.

Avec la création de cette nouvelle division, INDIBA propose une gamme encore plus complète de produits et de traitements conçus à fournir des solutions.

Choisir INDIBA, c'est opter pour l'excellence, la qualité et l'innovation. Nos dispositifs de pointe ont fait leurs preuves, offrant des résultats exceptionnels dans le domaine médical et esthétique.

Rejoignez-nous dans cette quête constante d'amélioration et de bien-être, où la science et la technologie se conjuguent pour transformer la pratique médicale et esthétique.

---

## Une régénération de pointe

La médecine régénérative est un domaine en constante évolution axé sur la réparation et la régénération des tissus et organes endommagés ou vieillissants.

L'expertise d'INDIBA dans ce domaine s'étend à l'étude approfondie des molécules et de la transmission cellulaire qui jouent un rôle crucial dans les mécanismes d'action sous-jacents à ces processus régénératifs.

Nous sommes pionniers dans l'exploration du potentiel thérapeutique de ces molécules, cherchant à stimuler l'activité régénératrice des cellules pour favoriser la restauration de la structure et de la fonction des tissus endommagés.

## Un traitement clinique professionnel, à domicile

Notre connaissance approfondie en biologie nous permet de comprendre les processus physiologiques et les besoins spécifiques de la peau et du corps humain. Cette expertise est cruciale pour la formulation de produits cosmétiques hautement fiables et efficaces, destinés à être utilisés à domicile.

Chez INDIBA, nous sélectionnons soigneusement les ingrédients actifs et les combinons de manière synergique afin d'optimiser et de maximiser leur efficacité.

La performance de tous nos produits est continuellement évaluée par notre équipe de médecins et de scientifiques, qui conduisent des études et tests cliniques rigoureux, cela nous permet de garantir des solutions fiables et fondées sur des preuves.

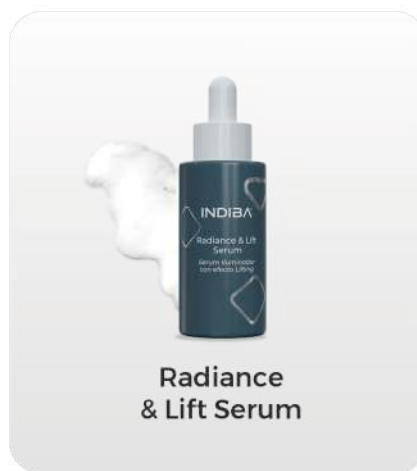
# La nouvelle gamme INDIBA pour les pharmacies

Notre connaissance approfondie en biologie nous permet de comprendre les processus physiologiques et les besoins spécifiques de la peau et du corps humain.

## Produits visage

En capitalisant sur notre expérience et notre connaissance du comportement de la peau pendant le processus de vieillissement, nous avons développé une gamme de soins anti-âge pour traiter les principaux symptômes et signes qui apparaissent.

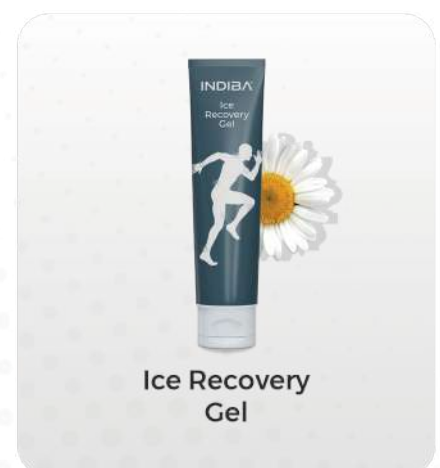
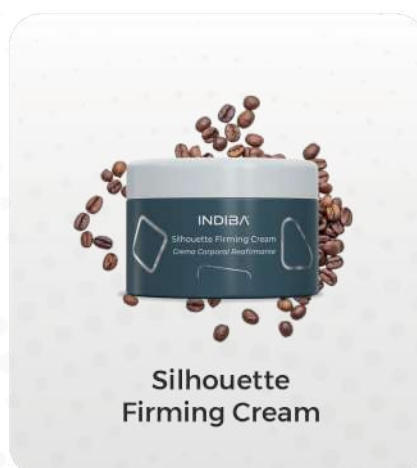
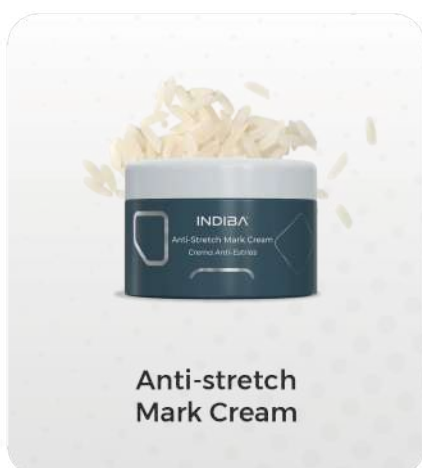
Notre gamme se compose de trois produits :



## Produits corps

Chez INDIBA, nous sommes experts en traitements de remodelage et de tonification du corps, en traitements visant à réduire la cellulite ou atténuer les vergetures qui peuvent survenir à différentes étapes de la vie.

Grâce à des connaissances approfondies et aux études que nous avons menées au fil des années, nous avons développé deux produits :



## Sport et vitalité

Grâce à l'expertise d'INDIBA dans le domaine de la rééducation et de la physiothérapie sportive, nous avons développé un produit novateur qui améliore la qualité de vie de vos clients.

# Produit Visage

## Silky Foamy Cleanser (mousse nettoyante)

### PROTÉINES HYDROLYSÉES EXTRAITES DE GRAINES DE SOJA

Nos protéines hydrolysées, extraites soigneusement des graines de soja, génèrent des fractions peptidiques appelées «phytostimulines». Ces dernières stimulent les fonctions cellulaires vitales en agissant comme des facteurs de croissance.

### THÉ VERT RICHE EN POLYPHÉNÉOLES

Les polyphénols contenus dans le thé vert offrent une puissante action antioxydante, protégeant la peau contre les dommages causés par les radicaux libres et les facteurs environnementaux. Ils assurent un nettoyage doux et efficace de la peau, éliminant l'excès de sébum et les impuretés.

Grâce à leurs propriétés astringentes et tonifiantes, les polyphénols favorisent la réduction de la taille des pores, améliorant ainsi l'aspect général de la peau.



### • BÉTAÏNE

Dotée de propriétés hydratantes et apaisantes, la bétaine maintient l'hydratation, prévenant ainsi le dessèchement et les tiraillements après le nettoyage.

Elle confère une douceur et une souplesse remarquables à la peau. En plus de ses bienfaits, elle équilibre le pH cutané, contribuant ainsi à une apparence plus saine.

### • PHYTATE DE SODIUM

En tant qu'actif chélateur, le phytate de sodium élimine efficacement les résidus et les impuretés de la peau. Ses propriétés antioxydantes contribuent à protéger la peau du stress oxydatif induit par les radicaux libres, préservant ainsi sa santé et la protégeant contre le vieillissement prématuré.

**Silky Foamy Cleanser** est un nettoyant pour le visage se présentant sous forme de mousse à la texture douce, légère et soyeuse, procurant une expérience d'application tout à fait singulière. Un produit 3 en 1 qui accomplit les tâches de nettoyage, d'hydratation et de tonification.

Formulé spécifiquement pour assurer un nettoyage en profondeur.

## Conseils d'utilisation

Appliquez une petite quantité de la mousse nettoyante sur la peau sèche ou humide, massez délicatement en effectuant des mouvements circulaires ascendants. Rincez à l'eau tiède et séchez la peau en tapotant doucement.

Il est recommandé d'intégrer ce nettoyant à votre routine quotidienne de soins, en l'utilisant matin et soir.

## Bénéfices :

- Nettoie la peau en profondeur
- Hydrate et apaise
- Réduit la taille des pores
- Régule l'excès de sébum et les imperfections
- Tonifie la peau
- Améliore la perméabilité cutanée, facilitant l'application d'autres produits

## Études cliniques

Silky Foamy Cleanser possède une puissante action biostimulante, revitalisant et redynamisant les tissus fragilisés et affaiblis. Elle accélère le processus de régénération cutanée, démontrant une augmentation allant jusqu'à 70% par rapport au témoin ( $p < 0,01$ ), ainsi qu'une amélioration significative de l'hydratation des cellules épidermiques.

“

**Silky Foamy Cleanser possède des propriétés nettoyantes et exerce un effet tonifiant et biostimulant**

”

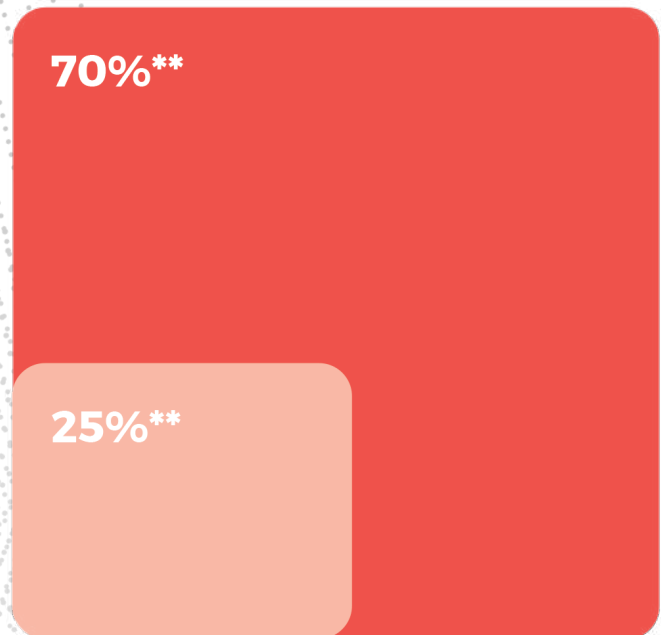
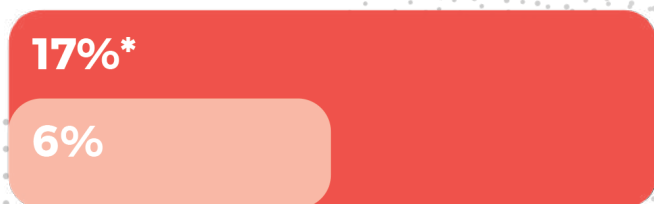
Effet clinique 1

Étude “*in vitro*” de biostimulation cellulaire. L’effet régénérant a été évalué par la quantification de la prolifération des fibroblastes dermiques humains à 24h (J1) et à 72h (J3) sans traitement et avec traitement.

## BIOSTIMULATION CELLULAIRE

Croissance cellulaire | Variation % par rapport au contrôle

- Indiba Silky Mousse nettoyante (1%)
- Indiba Silky Mousse nettoyante (2%)



# Produit visage

## Radiance & Lift Serum (sérum éclat et liftant)

### POLYSACCHARIDES D'AVOINE EXTRAITS ET PURIFIÉS

Dotés d'une grande capacité d'adsorption sur la peau, ils forment un film biologique viscoélastique, cohésif et continu qui exerce un puissant effet liftant.

### MATRIQUINS

Combinaison de deux bio-peptides sélectionnés (Pal-GHK et Pal-GQPR), qui réparent les dommages cutanés liés à l'âge. Ils ont également une fonction restructurante et réparatrice cutanée, en activant la néosynthèse des macromolécules de la matrice extracellulaire, apportant une efficacité revitalisante visible.

**Radiance & Lift Serum** est conçu pour obtenir un puissant effet liftant. Il comble les rides et améliore l'élasticité cutanée grâce à l'acide hyaluronique et aux protéines hydrolysées. Grâce à sa contribution en actifs de faible poids moléculaire, tels que les fractions purifiées et le complexe matriquin, il exerce un effet revitalisant sur les cellules de l'épiderme qui améliore, répare et régénère l'aspect de la peau, la laissant totalement radieuse.

### Conseil d'utilisation

Appliquer une petite quantité sur la peau du visage et du cou, masser délicatement jusqu'à absorption complète. Appliquer matin et soir, dans le cadre de votre routine quotidienne de soins du visage.

### RACINE DE CURCULIGO ORCHIOIDES PURIFIÉE, RICHE EN CURCULIGOSIDES

Ils régulent la protéine NHE1, essentielle pour le contrôle du pH cutané, réparant la fonction de barrière et entraînant une diminution de la réactivité et de la sensibilité de la peau.

### LÉCITHINE

Actif encapsulé avec un système innovant de libération bicosomatique, il améliore l'organisation des lipides de la couche cornée et imite l'activité biologique des couches basales épidermiques, reconstruisant l'organisation lipidique de la peau.

### Bénéfices :

- Illumine la peau
- Effet lifting
- Améliore la fermeté
- Comble les rides
- Améliore l'élasticité de la peau

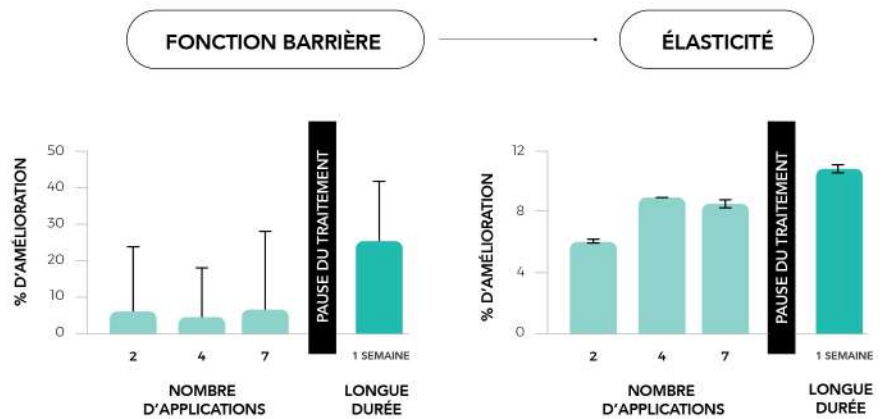
### Études cliniques

Radiance & Lift Serum a une action revitalisante et raffermissante significative ( $p < 0,05$ ) réduisant la perte d'eau, augmentant la fermeté et l'élasticité de la peau en seulement une semaine d'application. Ces bénéfices persistent même après l'arrêt de l'utilisation du produit.

# “ Radiance & Lift Serum a un effet revitalisant à court et long terme (effet lifting) ”

## Effet clinique 2

Appliqué sur la partie interne des avant-bras de 20 volontaires de diverses origines, en bonne santé, âgées de 25 à 38 ans, avec 2, 4 et 7 applications sur neuf jours. Les paramètres bio-physiques de la peau ont été mesurés neuf jours après l'application (à court terme). Une semaine après la dernière application (effet à long terme), à l'aide de la téwamétrie et de la cutométrie.

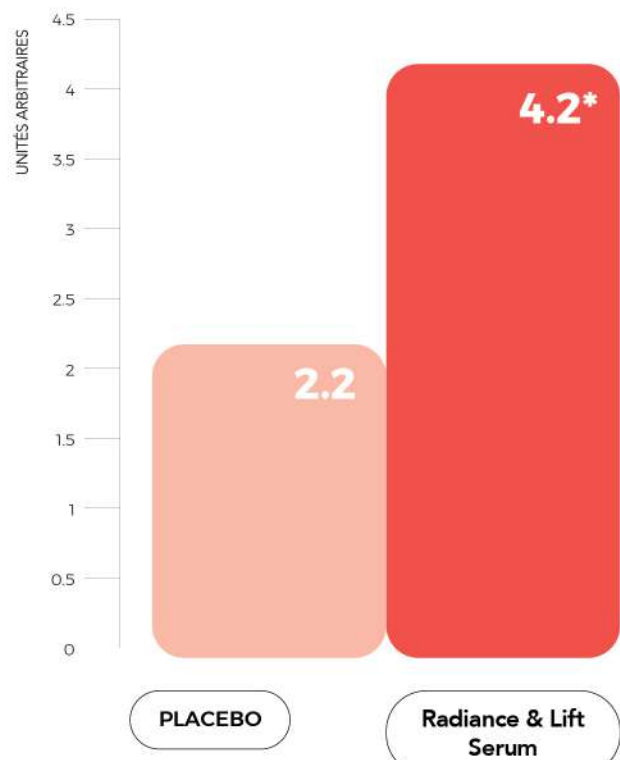


## EFFET TENSEUR (SCORE MOYEN)

\*: Résultat significatif selon le test Student ( $P < 0,05$ )

## Effet clinique 3

ÉCHANTILLON DE TEST avec 32 volontaires formées (âge moyen  $31 \pm 5$  ans) : le sérum a été appliqué d'un côté du visage et un placebo de l'autre côté. La sensation a été évaluée sur une échelle de 0 à 10 après 3, 5 et 10 minutes. Après une application, les volontaires ont signalé un effet lifting au niveau des pattes d'oie par rapport au placebo.



# Produit Visage

## Lipofilling Cream (crème repulpante)

### EXTRAIT DE RUBUS FRUTICOSUS (MÛRE)

Agit sur plus de 3 500 gènes liés à l'augmentation du volume du visage.

### NIACINAMIDE (Vitamine B3)

Optimise la fonction barrière cutanée en favorisant la capacité de la peau à maintenir son hydratation, préservant ainsi la peau des agressions des facteurs environnementaux néfastes tels que la pollution et les rayons UV. Par le renforcement de la barrière cutanée, la niacinamide améliore l'hydratation cutanée contribuant à un teint uniforme.

**Lipofilling Cream** a été formulée pour obtenir un effet naturel. Elle offre une solution avancée et efficace pour améliorer la fermeté et réduire l'apparence des rides, procurant ainsi un aspect rajeuni et un contour du visage redéfini.

## Conseil d'utilisation

Appliquer sur le visage et le cou préalablement nettoyés.

Masser délicatement de l'intérieur vers l'extérieur jusqu'à absorption complète. Appliquer matin et soir dans le cadre de votre routine quotidienne de soins du visage.



### LIPO-RETINOL

Actif biomimétique à base de palmitate de rétinyle ayant un effet régénérant sur la couche cornée. Améliore l'hydratation et la fonction barrière cutanée.

### BEURRE DE KARITÉ

Fournit une hydratation intensive, nourrit et revitalise la peau, créant une barrière protectrice contre les facteurs externes. Sa composition équilibrée en omégas améliore la densité, renforçant ainsi l'élasticité et la fermeté de la peau.

## Bénéfices

- Raffermit le contour du visage
- Améliore la fermeté
- Hydrate et nourrit
- Réduction significative des rides

## Études cliniques

Lipofilling Cream agit de manière puissante en favorisant la synthèse de collagène de type I (44 % de collagène en plus après 24 heures par rapport au groupe témoin ;  $p < 0,001$ ), renforçant ainsi la fermeté de la peau. Elle stimule également la maturation des adipocytes et accroît leurs réserves lipidiques (29 % de plus par rapport au groupe témoin ;  $p < 0,01$ ). Cette action combinée redéfinit les contours du visage, apportant un équilibre volumétrique exceptionnel.



“

# La Lipofilling Cream redéfinit les contours du visage

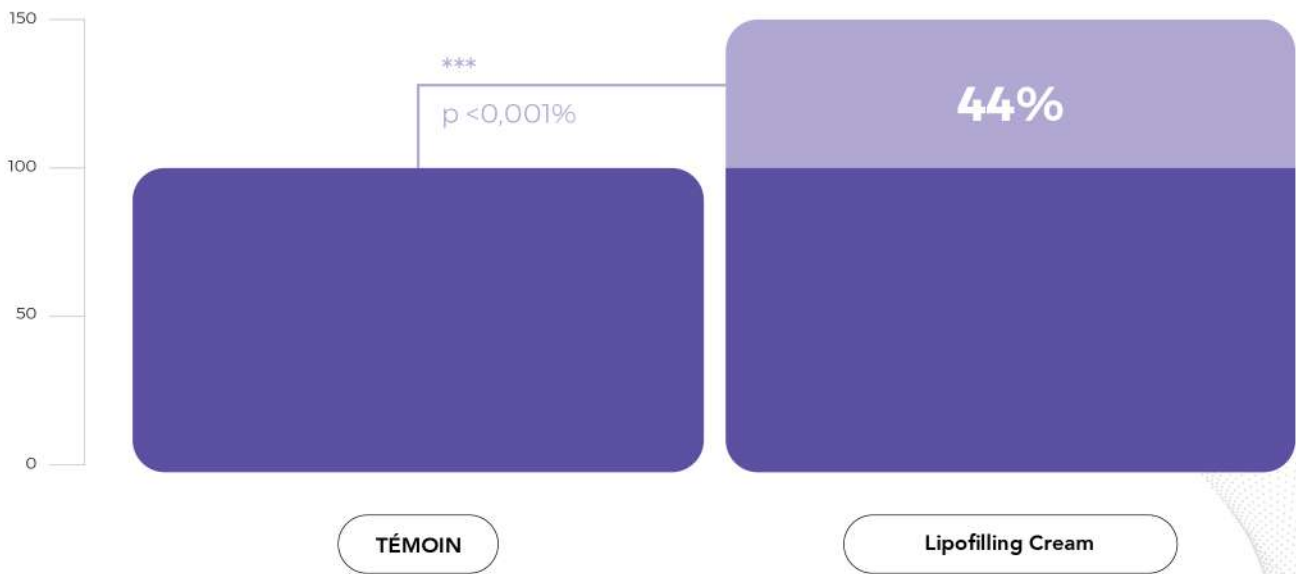
”

Effet clinique 4

Étude "in vitro" de la production de collagène de type I dans les fibroblastes, quantifiée par test ELISA.

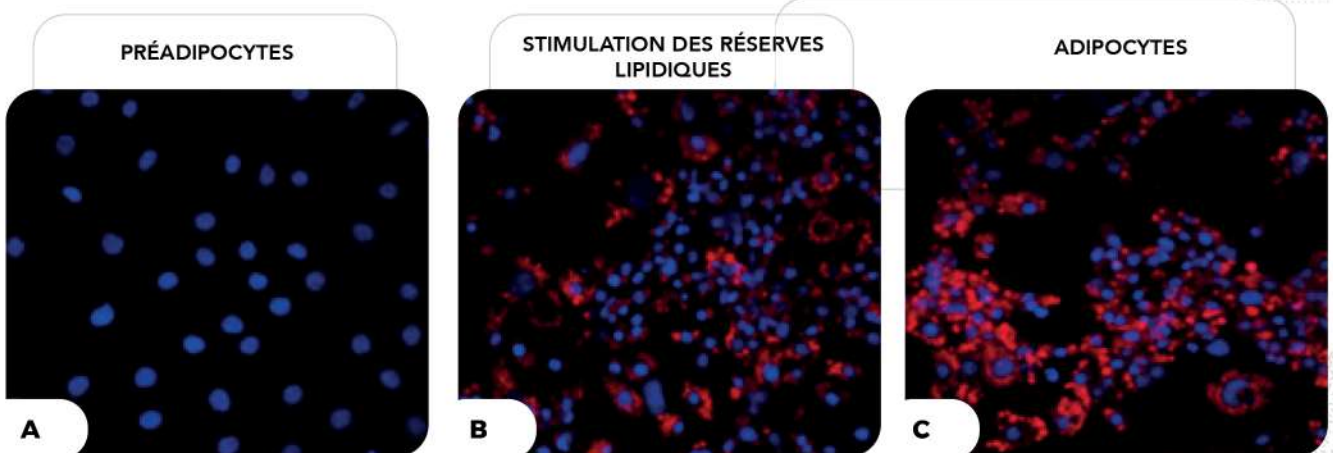
## Augmentation du collagène de type 1

% de collagène par rapport au témoin



Effet clinique 5

Images microscopiques confocales. En rouge, les lipides sont mis en évidence. Les images révèlent comment l'adipocyte accumule davantage de réserves lipidiques après exposition au produit.



# Produit Corps

## Silhouette Firming (crème raffermissante)

### CAFÉINE

Protège la peau du stress oxydatif, exerce une action lipolytique qui stimule la microcirculation et augmente le métabolisme, contribuant à une silhouette plus ferme et plus tonique.

### CARNITINE

La carnitine est un composé endogène chez l'homme qui joue un rôle biologique clé dans le métabolisme des lipides, elle favorise la dégradation des cellules grasses et de leurs réserves lipidiques.



### THÉ VERT RICHE EN POLYPHÉNOLES

Les polyphénols exercent un effet puissant antioxydant et tonifiant qui contribue à améliorer l'aspect et l'hydratation de la peau.

### ACIDE CHLOROGÉNIQUE (EXTRAIT DE LA FLEUR DE BLEUET)

Le chlorogénique extrait de la fleur de bleuet possède des propriétés lipolytiques, aidant à éliminer les graisses stockées dans le corps. L'acide chlorogénique a un effet thermogénique, augmentant légèrement la production de chaleur dans le corps et conduisant à une augmentation des dépenses énergétiques.

### La crème raffermissante Silhouette Firming

est une crème spécialement formulée pour améliorer la texture et l'aspect de la peau, des cuisses, des hanches, des jambes, de l'abdomen, des bras et d'autres zones où la graisse s'accumule.

### Conseil d'utilisation

Appliquer sur les zones concernées et masser vigoureusement jusqu'à absorption complète. Il est conseillé d'utiliser la crème régulièrement et de la compléter par une alimentation équilibrée et de l'exercice physique.

### Bénéfices

- Améliore la texture de la peau
- Raffermit
- Resserre la fibre d'élastine
- Hydrate en profondeur

### Études cliniques

Augmente le flux sanguin local (augmentation de 30,24% par rapport aux groupes témoins ;  $p < 0,01$ ), favorisant ainsi l'accélération du métabolisme tissulaire et améliorant la fermeté de la peau ( $p < 0,01$ ), Silhouette Firming sculpte et améliore l'apparence du contour corporel.

“

# La crème raffermissante Silhouette Firming sculpte et améliore l'apparence des contours du corps.

”

Effet clinique 6

Application deux fois par jour sur les bras et l'abdomen de 19 volontaires pendant 1 mois. La fermeté de la peau a été mesurée avant et après le traitement par cutométrie.

## AMÉLIORATION DE L'ASPECT DE LA PEAU

### BRAS

CUTOMÉTRIE APRÈS 28 JOURS	Fermeté	Elasticité	Tonicité
Variation moyenne	+5.3 % p<0.05	+5.3 % p<0.01	+5.3 % p<0.01
Variation maximale	+19.7 %	+24 %	+43.7 %
% Participants avec l'amélioration	75 %	85 %	85 %

### ABDOMEN

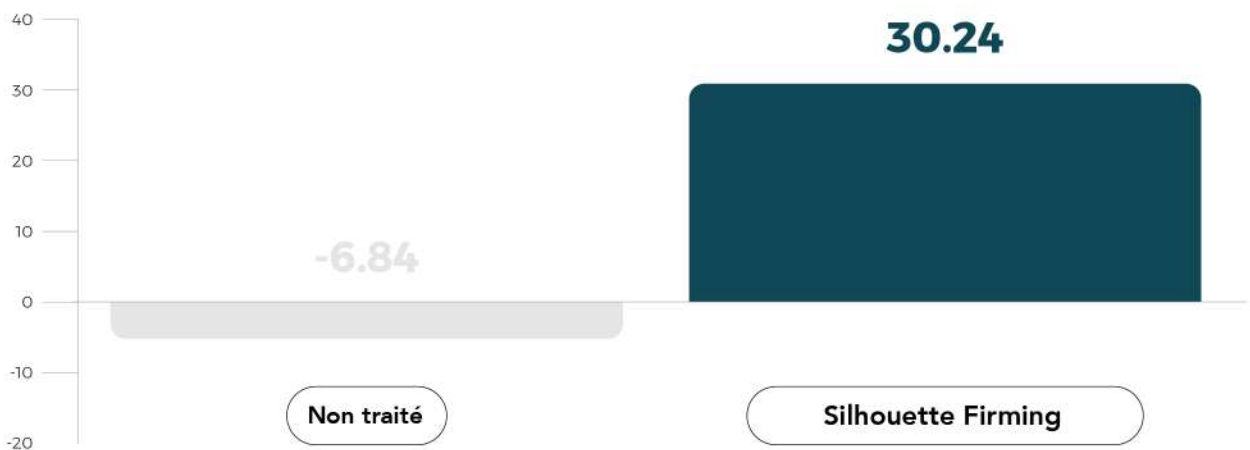
CUTOMÉTRIE APRÈS 28 JOURS	Fermeté	Elasticité	Tonicité
Variation moyenne	+7 % p<0.05	+7.6 % p<0.01	+15.4 % p<0.01
Variation maximale	+20 %	+18.7 %	+35.6 %
% Participants avec l'amélioration	70 %	75 %	100 %

Effet clinique 7

Expérience de quantification de la microcirculation à l'aide d'un dispositif d'imagerie de perfusion de champ complet avec la crème raffermissante sur 21 participants (30 ± 10 ans). Mesures prises après 45 minutes d'application. Résultats exprimés en moyenne pondérée.

## STIMULATION DE LA MICROCIRCULATION

### MOYENNE DE STIMULATION DU BCF (%)



# Produit Corps

## Anti-Stretch Mark (crème raffermissante anti-vergetures)

### HUILE DE RIZ

Reconnue pour ses propriétés hydratantes, elle préserve l'équilibre d'hydratation de la peau, la laissant douce et souple.

### BEURRE DE KARITÉ

Favorise une hydratation profonde. Il possède en outre des propriétés émoullientes et régénérantes qui améliorent l'élasticité de la peau.

**Anti-Stretch Mark** est spécialement conçue pour prévenir et traiter l'apparence des vergetures. Elle se distingue par sa capacité à renforcer la structure des tissus, améliorant ainsi l'élasticité et la texture de la peau.

## Bénéfices

- Prévient et atténue l'apparence des vergetures cutanées
- Renforce la structure du derme
- Améliore l'élasticité de la peau

### POLYPEPTIDES D'ARGININE ET LYSINE

Obtenus par un processus de synthèse enzymatique biotechnologique, les polypeptides d'arginine et de lysine favorisent la restructuration de la vergeture, la bio-régénération et l'amélioration de son apparence.



## Conseils d'utilisation

Appliquer sur les zones à traiter avec un massage énergique jusqu'à absorption complète.

Nous recommandons une utilisation régulière de cette crème, surtout lors de périodes de changement de poids où la peau peut être plus sujette à la formation de vergetures, tels que la grossesse, les exercices intensifs et les modifications alimentaires. La durée du traitement peut varier en fonction des besoins individuels et de la tendance à la formation de vergetures. Il est conseillé de continuer à l'utiliser après l'accouchement pour maintenir l'élasticité et la fermeté de la peau.

## Études cliniques

Anti-Stetch Mark augmente significativement la synthèse de la décorine de 1140% par rapport au contrôle négatif ( $p < 0.01$ ), contribuant ainsi à réorganiser la matrice extracellulaire en réassemblant les fibres de collagène désorganisées.

“

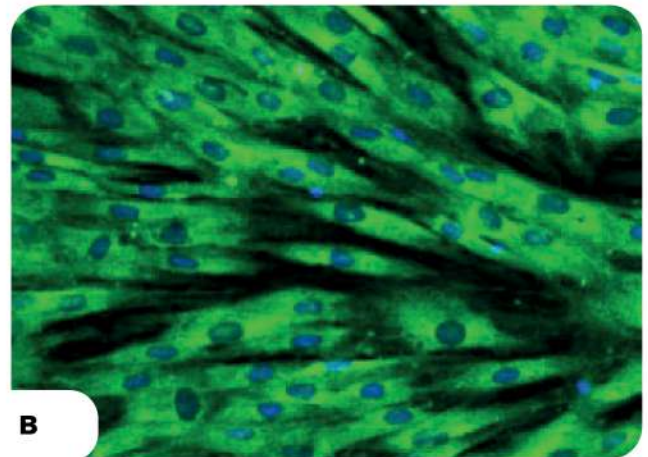
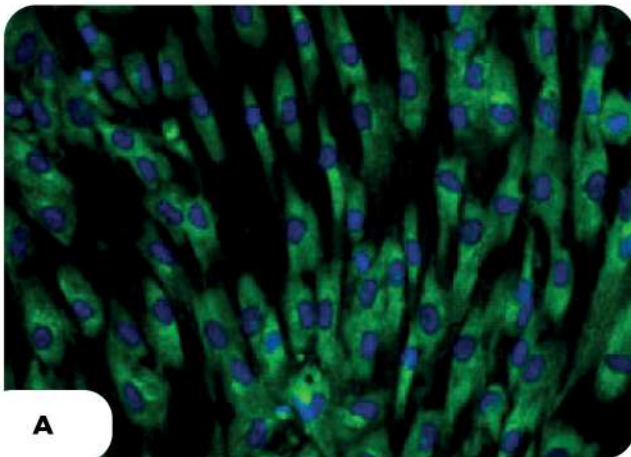
La crème Anti-Stretch Mark aide à prévenir et à atténuer l'apparence des vergetures

”

Effet clinique 8

Images microscopiques. En bleu, les noyaux des fibroblastes et en vert, la décorine.  
Sur l'image B (après exposition au produit), on peut observer une augmentation de la synthèse de la décorine.

### STIMULATION DE LA SYNTHÈSE DE LA DÉCORINE



### Une combinaison idéale

La combinaison de la **Crème Silhouette Firming** et de la **Crème Anti-Stretch Mark** permet de tonifier, d'hydrater et de raffermir la peau du corps, tout en aidant à améliorer l'apparence des vergetures, réduire les imperfections et accroître l'élasticité de la peau.



# Soin Corps

## Ice Recovery Gel (gel)

### MARRON D'INDE RICHE EN ESCULOSIDES

Il s'agit de glucosides présents dans la graine qui agissent en réduisant l'inflammation et en améliorant la circulation sanguine.

### CALENDULE RICHE EN NARCISINE

Il s'agit d'un flavonoïde qui exerce une action décongestionnante, dermopurifiante, émolliente et tonifiante.



### CAMOMILLE RICHE EN APIGÈNE

Il s'agit d'un puissant flavonoïde qui exerce une action antioxydante, ainsi qu'une action décongestionnante et apaisante élevée.

### BIOSACCHARIDE-1

Cet ingrédient possède des propriétés actives et sensorielles clés, agissant comme un agent apaisant et régénérant. Son efficacité biologique est attribuée à son affinité pour les récepteurs de fucose dans la peau et à sa capacité à moduler la sensibilité neuronale via la voie ASIC.

**Ice Recovery** est un gel conçu pour procurer un effet apaisant à la peau, régénérant et décongestionnant la zone d'application.

## Conseils d'utilisation

Appliquer chaque jour sur la zone souhaitée et masser délicatement jusqu'à absorption complète, aussi souvent que nécessaire. Ne pas appliquer sur le visage ni sur les muqueuses.

## Bénéfices

- Améliore la régénération des tissus
- Favorise la décongestion de la zone d'application
- Procure une sensation de fraîcheur apaisante pour la peau

## Études cliniques

Le mécanisme d'action avancé réduit la libération de cytokines, contribuant à favoriser la récupération et la régénération de la peau et des tissus. La libération d'IL-6 et d'IL-8 a été réduite dans les fibroblastes et les kératinocytes après induction inflammatoire avec TNF- $\alpha$  et IFN- $\gamma$ .

Dans les fibroblastes, les résultats étaient similaires au contrôle positif avec la dexaméthasone, réduisant significativement les niveaux d'IL-6 de plus de 85% et d'IL-8 de plus de 80% ( $p < 0,005$ ).

D'autre part, Ice active le renouvellement cellulaire, une capacité démontrée par la stimulation de l'expression de l'involucrine (88% de plus par rapport au contrôle,  $p < 0,01$ ).

“

## Ice Recovery Gel exerce un pouvoir apaisant et régénérant.

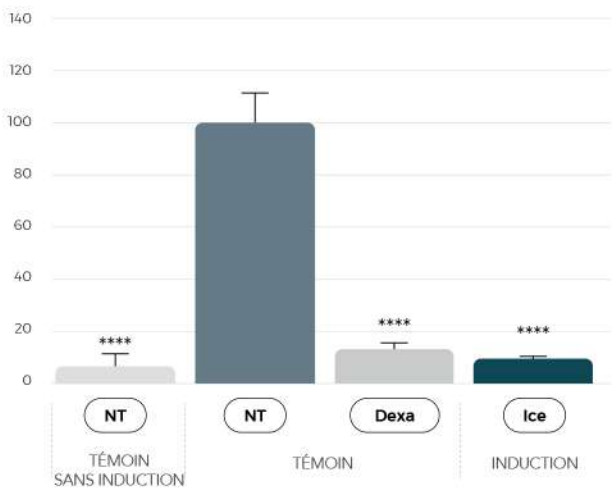
”

Effet clinique 9

Niveaux d'IL-6 et d'IL-8 dans les fibroblastes induits par le TNF- $\alpha$  et l'IFN- $\gamma$  (HDF) après 24 heures d'exposition à ICE. Pourcentage d'IL par rapport aux cellules non traitées et induites. Moyenne  $\pm$  Ecart-type.

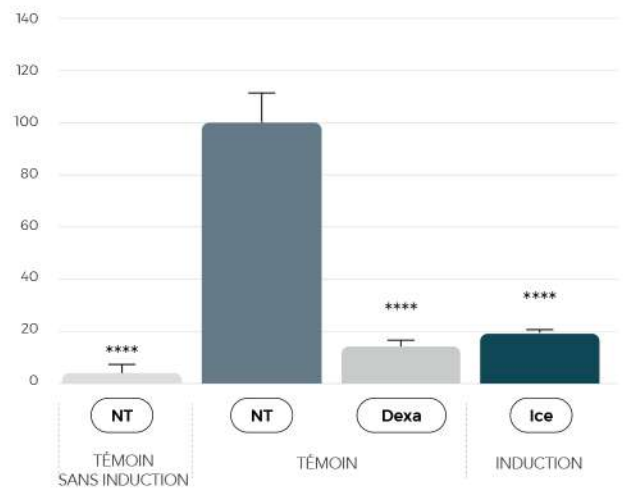
### % IL-6 HDF INDUIT AVEC DU TNF- $\alpha$ ET IFN- $\gamma$

%IL-6 (par rapport au NT induit)



### % IL-8 HDF INDUIT AVEC DU TNF- $\alpha$ ET IFN- $\gamma$

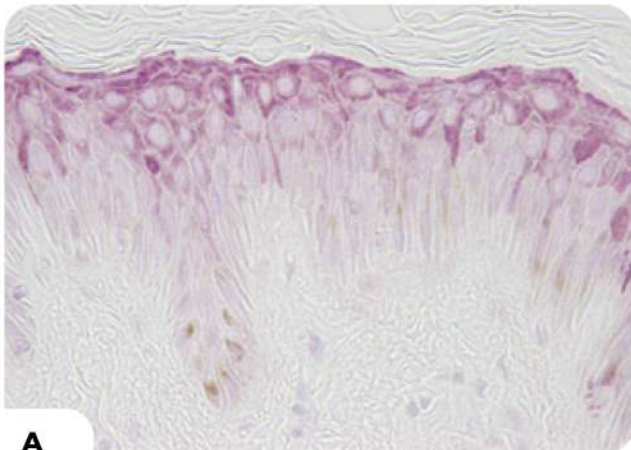
%IL-8 (par rapport au NT induit)



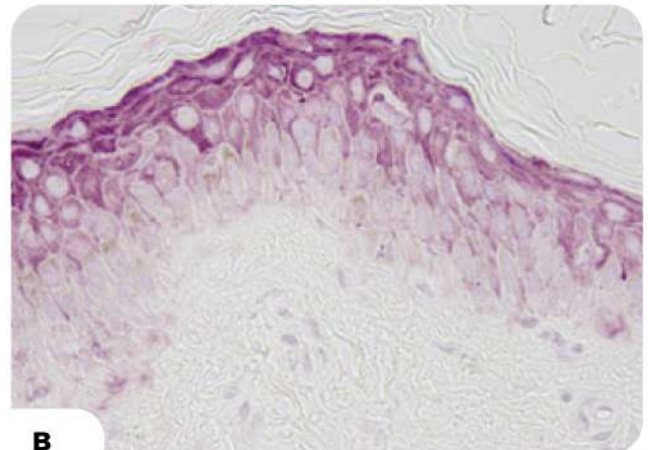
\* NT : non traité  
\* Dexa : Dexaméthasone  
\* Ice : Ice Recovery Gel

Effet clinique 10

Étude "ex vivo" sur des explants traités ou non par voie topique avec de l'Ice. Témoin (A) et traité à l'Ice (B). Quantification de l'involucrine par immunomarquage à 8 jours. On observe un niveau plus élevé d'involucrine (B).



A



B



# Gab & Co<sup>H</sup>

- DISTRIBUTION -



Retrouvez-nous sur :  
[www.gabandcodistribution.fr](http://www.gabandcodistribution.fr)

POUR PLUS D'INFORMATIONS  
Showroom - 15 Rue Laugier, Paris 75017  
01 76 53 86 16 - 07 63 10 49 88 - [contact@gabandcodistribution.fr](mailto:contact@gabandcodistribution.fr)

**INDIBA<sup>®</sup>**  
DEEP BEAUTY FRANCE

