

# UTILISATION DE LA RADIOFRÉQUENCE MONOPOLAIRE CAPACITIVE/RÉSISTIVE À 448 kHz (INDIBA®) AVEC ÉLECTRODES SCULPTURE DANS LE TRAITEMENT DE LA CELLULITE

Natalia de la Vega, PDG ; Ana Ferreira, Direction technique ; Noelia González et Manuel Sánchez, techniciens chargés de l'application. TACHA BEAUTY, Madrid, février 2021 | info@tacha.es

## INTRODUCTION

Une femme de 51 ans, sans aucuns antécédents médicaux liés à sa problématique, s'est présentée au centre *TACHA BEAUTY* avec des adiposités localisées dans la région abdominale et sur les flancs, le dos et l'intérieur des genoux. Elle souhaitait traiter sa cellulite (cellulite œdémateuse/fibreuse de stade 2 à 3) localisée dans la région glutéale dont les tissus présentaient une flaccidité modérée à sévère sur la face interne des membres inférieurs.

## PROTOCOLE THÉRAPEUTIQUE

La radiofréquence monopolaire capacitive/résistive (RFMCR) de 448 kHz (INDIBA®) appliquée à l'aide des électrodes Sculpture a été prescrite<sup>1</sup> sur une durée de 14 séances de 60 à 80 minutes chacune.

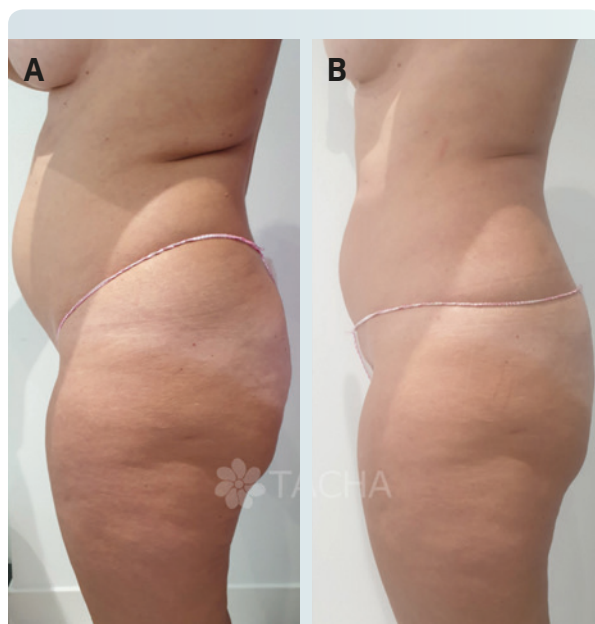
Des séances quotidiennes de RFMCR ont été appliquées, accompagnées d'un régime alimentaire adapté et d'une activité physique régulière. Le protocole prévoyait l'application de la RFMCR, dans des conditions thermique et hyperthermique, sur la région abdominale et les membres inférieurs (conformément à l'échelle analogique INDIBA [IAS] = 4 à 8), en terminant par les extrémités de la zone plantaire.

## DISCUSSION

Les traitements contre la cellulite sont l'un des protocoles les plus demandés par les femmes qui se rendent dans des centres de beauté. Malgré la forte prévalence mondiale de la cellulite, nous ne possédons à l'heure actuelle aucune thérapie qui offre une solution complète.

Toutefois, certains outils nous permettent d'obtenir des résultats satisfaisants pour les clients, en améliorant leur condition physique et, dans le même temps, leur assurance et leur confiance en apportant des résultats positifs sur le plan émotionnel. L'une des approches les plus courantes consiste à mobiliser l'interaction entre les tissus pour améliorer l'apparence de la cellulite.

Parmi les traitements actuellement disponibles, certains sont invasifs et d'autres non invasifs. Les



**Figure 1.** (A) Photo latérale de la patiente avant et (B) après le traitement. Une amélioration significative des tissus a été observée après le traitement.



**Figure 2.** (A) Photo de dos de la patiente avant et (B) après le traitement. Une redéfinition/réduction du contour des cuisses, des flancs et de l'abdomen a pu être observée.

<sup>1</sup> Sculpture, Indiba Deep Care, Indiba S.A., Sant Quirze del Vallés, Barcelone, Espagne.

thérapies et traitements non invasifs (formulations cosmétiques, régime alimentaire, massages, etc.) ont tendance à avoir des effets très limités et débouchent fréquemment sur des interventions de chirurgie esthétique, qui peuvent certes donner des résultats positifs, mais aussi être une épreuve pour le corps.

Dans le présent cas clinique, nous avons évalué les effets d'un traitement par RFMCR à 448 kHz intégré à un protocole holistique qui se concentre sur le mode de vie de la patiente, son régime alimentaire et son activité physique, dans le but de remodeler le corps.

Le professionnel de santé a remarqué une rétention des fluides au niveau des tissus. Cette information cruciale a permis de drainer les zones concernées en phase préliminaire, puis de poursuivre avec une lipolyse sur les zones les plus touchées.

L'approche holistique a permis d'améliorer considérablement l'aspect des tissus et de réduire de manière notable les contours de la région abdominale (4 cm), des flancs (3,5 cm), de la cuisse droite (2,5 cm) et de la cuisse gauche (2,8 cm). L'amélioration obtenue à la fin du traitement, concernant la fermeté des tissus, est illustrée par les Figures 1 et 2.

Au centre *TACHA BEAUTY*, nous avons acquis une solide expérience en travaillant avec la technologie IN-DIBA® depuis plusieurs années. Dans le cas présent, nous avons utilisé les électrodes Sculpture qui sont conçues spécifiquement pour les soins esthétiques en profondeur.

L'intégration des électrodes Sculpture facilite les manipulations pour les professionnels et permet une action plus profonde et plus ciblée sur les tissus concernés, en particulier sur les plus grandes zones du corps. Elle permet également une meilleure répartition dans les zones qui nécessitent une action plus intense, profonde et longue (abdomen, flancs), même dans des conditions normales.

## CONCLUSIONS

**La RFMCR à 448 kHz a montré son efficacité dans le remodelage du corps et la redéfinition de la taille, des flancs et de l'abdomen chez cette patiente qui souhaitait une approche non chirurgicale pour traiter sa cellulite.**

**Selon la patiente, les résultats obtenus étaient efficaces, rapides et satisfaisants.**

**Les électrodes Sculpture sont une innovation qui vient compléter les résultats du traitement par RFMCR et qui facilite le travail du professionnel chargé de l'appliquer.**

**Ce cas clinique nous a permis de vérifier les effets de la RFMCR à 448 kHz dans le raffermissement et la redéfinition des zones traitées. Elle a montré une amélioration significative de la qualité des tissus et de l'aspect général de la cellulite à la fin du traitement, par rapport à la situation de départ.**